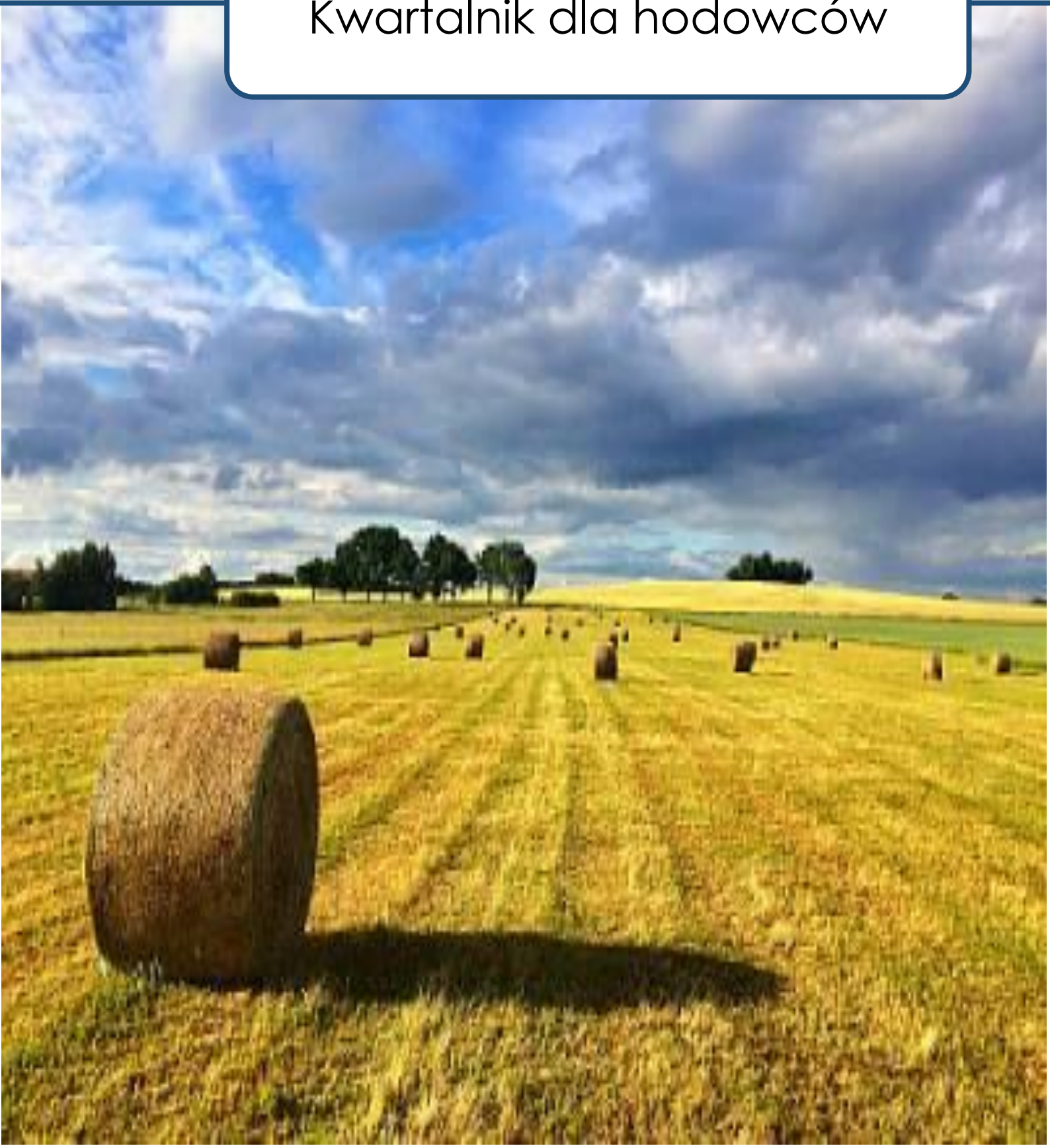


Kwartalnik dla hodowców



# Badanie poubojowe – cenne źródło informacji do sposobu zwiększenia efektywności w hodowli trzody chlewnej

Rolnik wysyłając transport świń do zakładu ubojowego czuje ulgę, że wytuczył stado zdrowych zwierząt i w zasadzie jego rola dobiegła końca. Pozostaje jedynie czekać na pieniądze. Cennym źródłem informacji o tym jak prowadzi on produkcję trzody chlewnej mogą być dane pochodzące z linii ubojowej. Lekarz weterynarii badając każdą sztukę (jej ośrodek, jelita, tuszę), jest w stanie zdiagnozować problemy z jakimi boryka się właściciel, ocenić efektywność profilaktyki, leczenia, żywienia, dobrostan.

Warto wspomnieć, że na taśmę ubojową trafiają zwierzęta, które nie wykazują symptomów chorobowych. Wszystkie, które takie objawy wykazują np. są słabe, nie mogą samodzielnie się poruszać, trafiają do rzeźni sanitarnej gdzie są ubijane, badane i oceniane.

Najczęściej obserwowanymi zmianami chorobowymi występującymi w tuszach są stany zapalne, duże ropnie pokastracyjne, poiniekcyjne, blizny, obicia, zmiany skórne, wnętry. Oczywiście występują też zmiany wynikające z transportu i behawioru zwierząt jak np. złamania kończyn na skutek urazów mechanicznych czy zjawisko kanibalizmu, charakteryzujący się pogryzionymi ogonami. Wszystkie zidentyfikowane zmiany są wycinane i skonfiskowane. Ma to znaczenie dla hodowcy, ponieważ sztuka jest ważona i klasyfikowana po ocenie lekarskiej i po wycięciu zidentyfikowanej części nie zdatnej do produkcji. Rolnik za skonfiskowaną sztukę bądź wycięte części z tuszy nie otrzyma zapłaty.

## WYKAZ NAJCZĘSTRZYCH KONFISKAT CAŁKOWITYCH

przyczyna konfiskaty	% udział konfiskat do konfiskat ogółem
Ropnica	64,77
Zmiany patofizjologiczne	8,96
Żółtaczką	6,97
Wyniszczenie	5,58
Ogólnoustrojowe	5,96
Różycą	2,97
Posocznica	1,48
Charłak	0,83

waga najczęstszych konfiskat częściowych:

- ropień szynki - do 15kg
- ropień łopatki - do 10 kg

- ropień żeber - do 6 kg
- ropień karku - do 5 kg
- ropień goleni- do 3 kg
- ropień głowy - do 6 kg

Ocenie lekarskiej podlegają również ośrodki. Zaliczamy do nich między innymi: tchawicę, płuca, wątrobę, nerki, jelita. Konfiskata samych ośrodków nie wpływa na wagę tuszy, więc i na kwotę, którą otrzyma hodowca za swoją dostawę. Niemniej informacja o tego rodzaju konfiskacie jest bardzo dobrą podpowiedzią, co złego dzieje się w stadzie.

Do najczęstszych zaobserwowanych konfiskat ośrodków należą konfiskata wątroby oraz jelit. Są one skutkiem zarobaczenia tasiemcami i glistami. Zarobaczenie może znacząco wpływać na spowolnienie przyrostów, co w efekcie zwiększy koszt wytuczenia zwierząt.

Warto dodać, że istotna jest liczba sztuk wykazująca zmiany chorobowe w danej partii, stanowi bowiem wskaźnik oceny stanu zdrowia zwierząt pozostałych w gospodarstwie. Rolnik posiadając taką wiedzę może wspólnie z opiekującym się jego stadem lekarzem w porę podjąć decyzję o zmianie profilaktyki, doborze szczepionek, czy terminów szczepień, wzbogacenie paszy w odpowiednie składniki oraz poprawić warunki hodowlane póki zmiany chorobowe w stadzie jeszcze nie nasiliły się. Wcześnie podjęte działania, to krótszy czas leczenia, lepsze przyrosty, mniejszy wkład finansowy, by wytuczyć zdrowe stado zwierząt.

**Anna Kurek**

**Specjalista ds. skupu**

# Spadek pogłowia świń o ponad milion sztuk w porównaniu z czerwcem 2018 roku

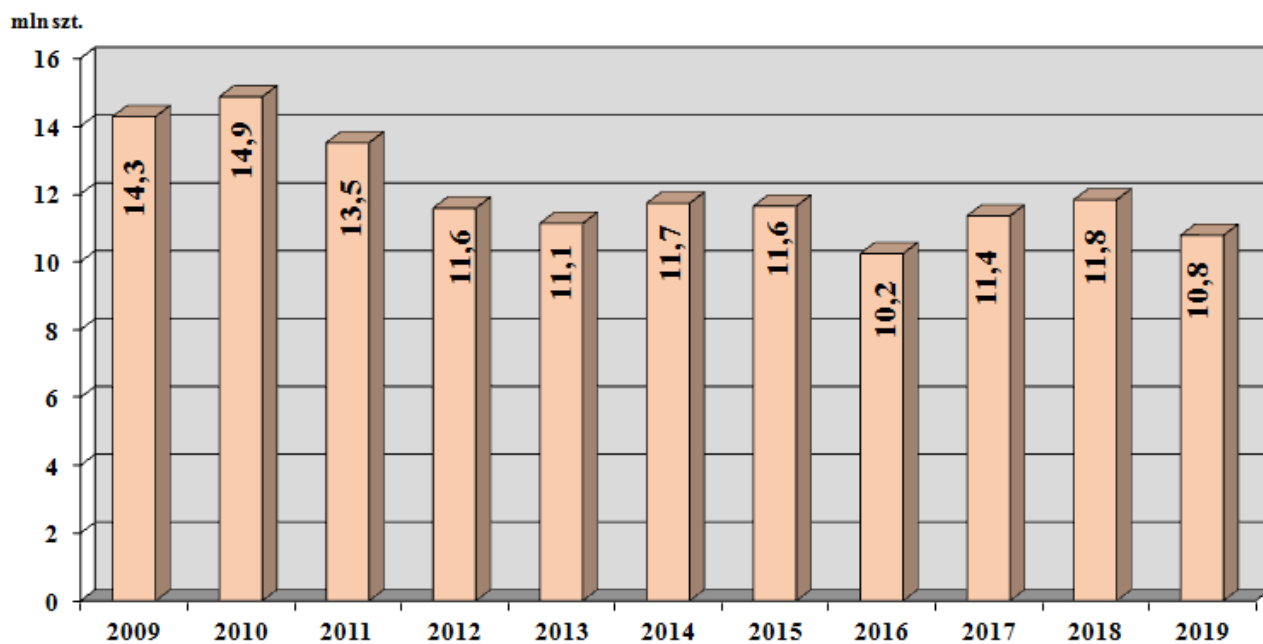
Pogłowie trzody chlewnej w czerwcu 2019 r. liczyło 10 780,5 tys. sztuk, co wykazuje, że w ciągu roku odnotowało spadek o 8,9 procenta. Jak podaje GUS spadek pogłowia wystąpił we wszystkich grupach produkcyjno – użytkowych trzody chlewnej.

## Pogłowie świń w czerwcu 2019 r.

WYSZCZEGÓLNIENIE	VI 2019 w tys. sztuk	VI 2018=100	XII 2018=100
Świnie	10780,5	91,1	97,8
Prosięta o wadze do 20 kg	2418,7	88,2	106,1
Warchlaki o wadze od 20 kg do 50 kg	3043,2	88,6	94,3
Trzoda chlewna na ubój o wadze 50 kg i więcej (tuczniaki)	4549,9	95,5	95,5
Trzoda chlewna na chów o wadze 50 kg i więcej	768,7	86,7	101,4
w tym lochy razem	754,8	86,7	101,4
w tym lochy prośne	530,6	90,9	105,8

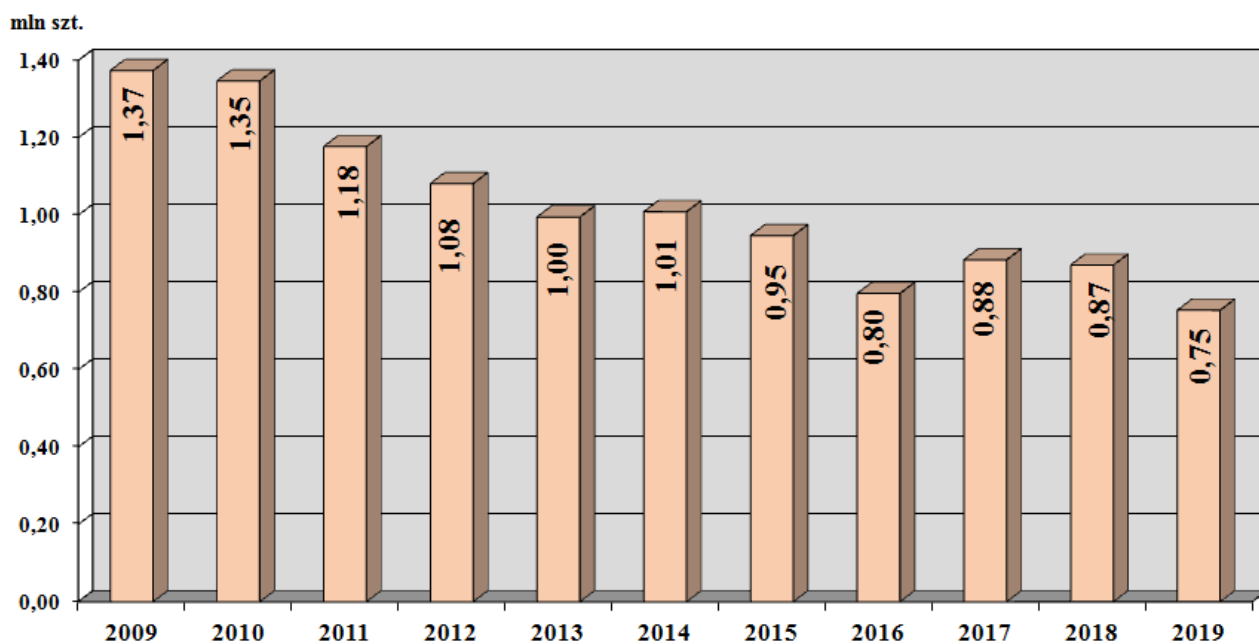
Na początku czerwca 2019 r. pogłowie trzody chlewnej wynosiło 10 780,5 tys. sztuk i było niższe o 1047,0 tys. sztuk od stanu notowanego w analogicznym okresie 2018 r., a w porównaniu z liczebnością stada świń w grudniu 2018 r. – niższe o 247,2 tys. sztuk, tj. o 2,2%.

## Pogłowie trzody chlewnej w latach 2009 - 2019



Stado loch na chów zmniejszyło się w porównaniu z czerwcem 2018 r. o 116,0 tys. sztuk (o 13,3%) do poziomu 754,8 tys. sztuk, w tym pogłowie loch próśnych spadło o 53,0 tys. sztuk (o 9,1%) do 530,6 tys. sztuk. W stosunku do grudnia 2018 r. liczba loch na chów zwiększyła się o 10,2 tys. sztuk (o 1,4%), w tym loch próśnych o 29,0 tys. sztuk, tj. o 5,8%.

## Pogłowie loch w latach 2009 - 2019

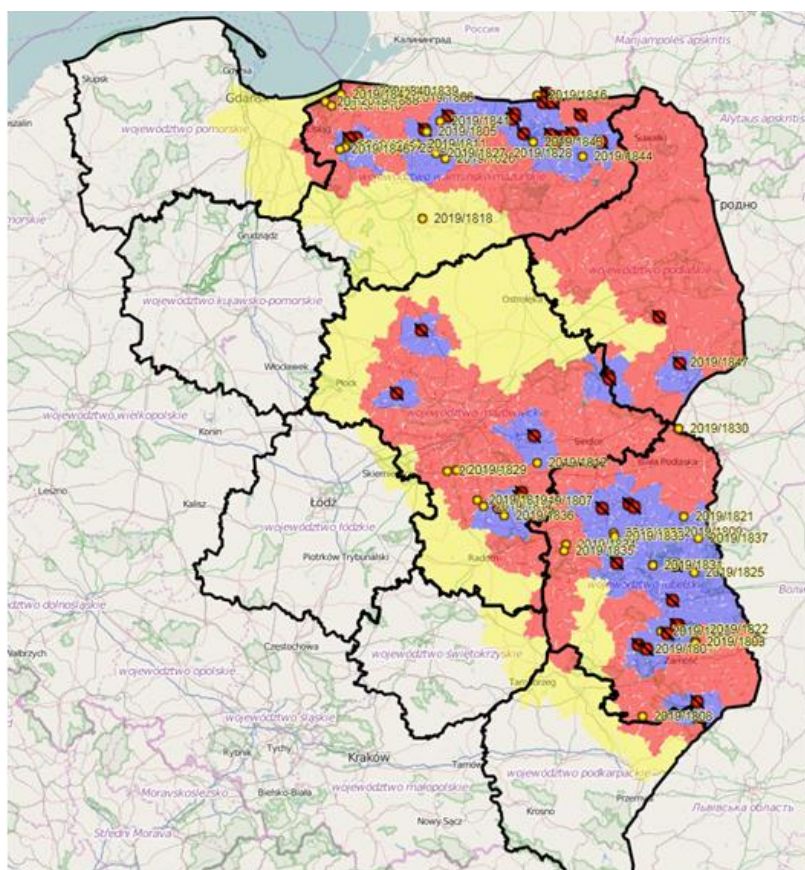




## ASF wpływa na hodowlę trzody w Polsce - aktualna sytuacja

Podstawowym czynnikiem warunkującym spadek pogłowia trzody chlewnej w Polsce jest wciąż obecna na wschód od Wisły epidemia afrykańskiego pomoru świń. Potwierdzenie ASF w chlewni oznacza konieczność wybicia wszystkich utrzymywanych tam świń. W 2019 roku do 23 października służby weterynaryjne potwierdziły 45 przypadków u świń (niektóre z nich dotyczyły dużych chlewni) i 1676 ognisk wśród dzików.

### Mapa ognisk i przypadków ASF w Polsce oraz aktualny zasięg obszarów objętych restrykcjami



#### WYKRYTE OGNISKA ASF:

ROK	DZIKI	TRZODA
2014	30	2
2015	53	1
2016	80	20
2017	724	81
2018	2439	109
2019	1847	48
<b>TOTAL</b>	<b>5173</b>	<b>261</b>

Stan na dzień: 23-10-2019

Źródło: <http://www.wetgiw.gov.pl/>

Sylvia Mazurek

Kierownik ds. Analiz



## KIEŁBASY MORLIŃSKIE SPRAWDZAJĄ SIĘ W KUCHNI

Na kanałach TV, Facebooku i na you tube:

<https://www.youtube.com/channel/UCGZvxqFDrmrzz05wI783KIg> zapraszamy do oglądania naszych pomysłów jak wykorzystywać w codziennym gotowaniu Kiełbasy Morlińskie.

Ruszyła też strona internetowa dostępna pod adresem: [www.morliny.pl](http://www.morliny.pl) - zachęcamy do odwiedzenia i wcielania w życie naszych propozycji wykorzystania kiełbas w codziennym gotowaniu!

Zapraszamy do wykorzystania naszych przepisów i próbowania wszystkich oferowanych przez nas Kiełbas Morlińskich.



Z Piersi Kurczaka - Przyfasoli komu trzeba  
[www.kielbasymorlinskie.pl](http://www.kielbasymorlinskie.pl)



Głogowska - Kolega z wojska  
[www.kielbasymorlinskie.pl](http://www.kielbasymorlinskie.pl)



# Kontakt do działu skupu żywności

## Ełk

Animex Foods Oddział w Ełku

Ul. Suwalska 86

19-300 Ełk

Tel. 876219497

## Starachowice

Animex Foods Oddział w Starachowicach

ul. Krańcowa 4

27-200 Starachowice

Tel. 41 2766282

## Szczecin

Animex Foods Oddział w Szczecinie

ul. Pomorska 115b

70-812 Szczecin

Tel. 696 219 501